



M. E. Endu



M. E. Gilchrist



J. M. Sutherland



E. Cameron



E. M. Mader



H. B. Archibald



E. M. Mader



J. E. Edickshire



M. E. Quinn



M. E. Baird



J. Decker



D. H. Chisholm



J. Strongin



D. M. Eason



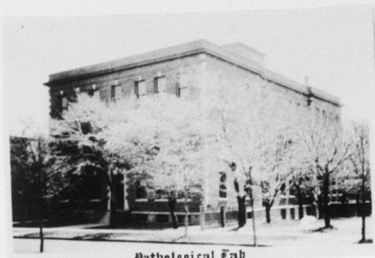
J. M. Hamilton



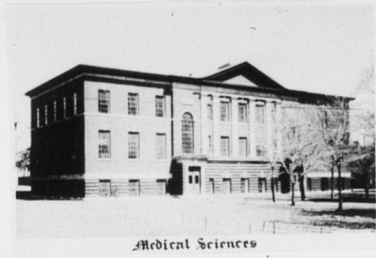
J. Robertson



J. E. Scammell



Pathological Lab



Medical Sciences



M. Ancebon



H. Bennett



J. Morgan



J. E. Edickshire



E. W. Linnard



E. Rogers



J. Brown



M. E. Spring



J. A. Bennett



M. W. Starfield

MISSING: J. C. Wickwire

# 1927